

RÈGLES DE VIE À L'ÉCOLE



INSTITUT
ALEXANDRE HERLIN

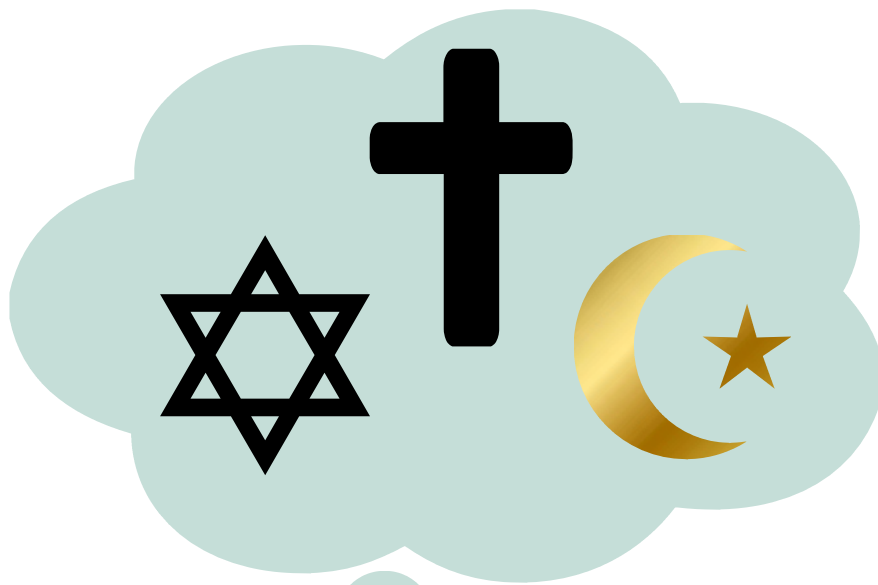
DE LA COMMISSION COMMUNAUTAIRE FRANÇAISE



A l'école, chaque élève a le droit d'exprimer ses idées et doit respecter les idées des autres.



A l'école, je m'habille en tenue de ville. Les trainings sont réservés aux activités sportives.



Je garde mes signes religieux sous mon pull
ou dans mon cartable.

A cartoon illustration of a young girl with brown hair, wearing a light blue shirt and a dark blue skirt, holding a white door handle. To her right, a man with brown hair, wearing a dark blue short-sleeved shirt and brown pants, stands smiling. The scene is set in a doorway with a wooden door.

Je vous tiens la
porte Monsieur

Bonjour

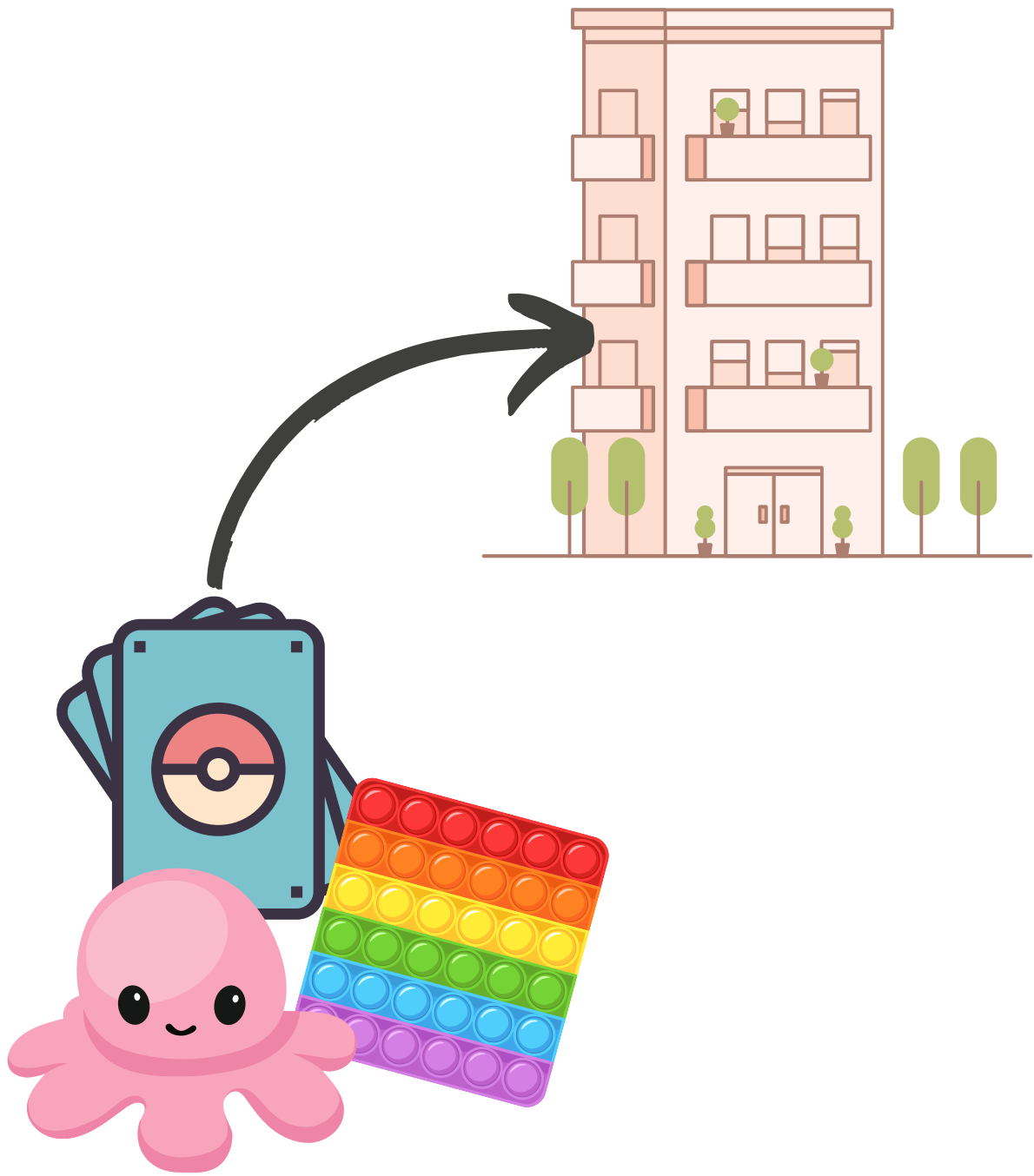
A cartoon illustration of two children. On the left, a boy with brown hair, wearing a blue long-sleeved shirt and blue overalls, is smiling. On the right, a girl with brown hair, wearing a green jacket over a pink shirt and a brown skirt, is also smiling and gesturing with her right hand.

Bonjour !
Comment vas-
tu ?

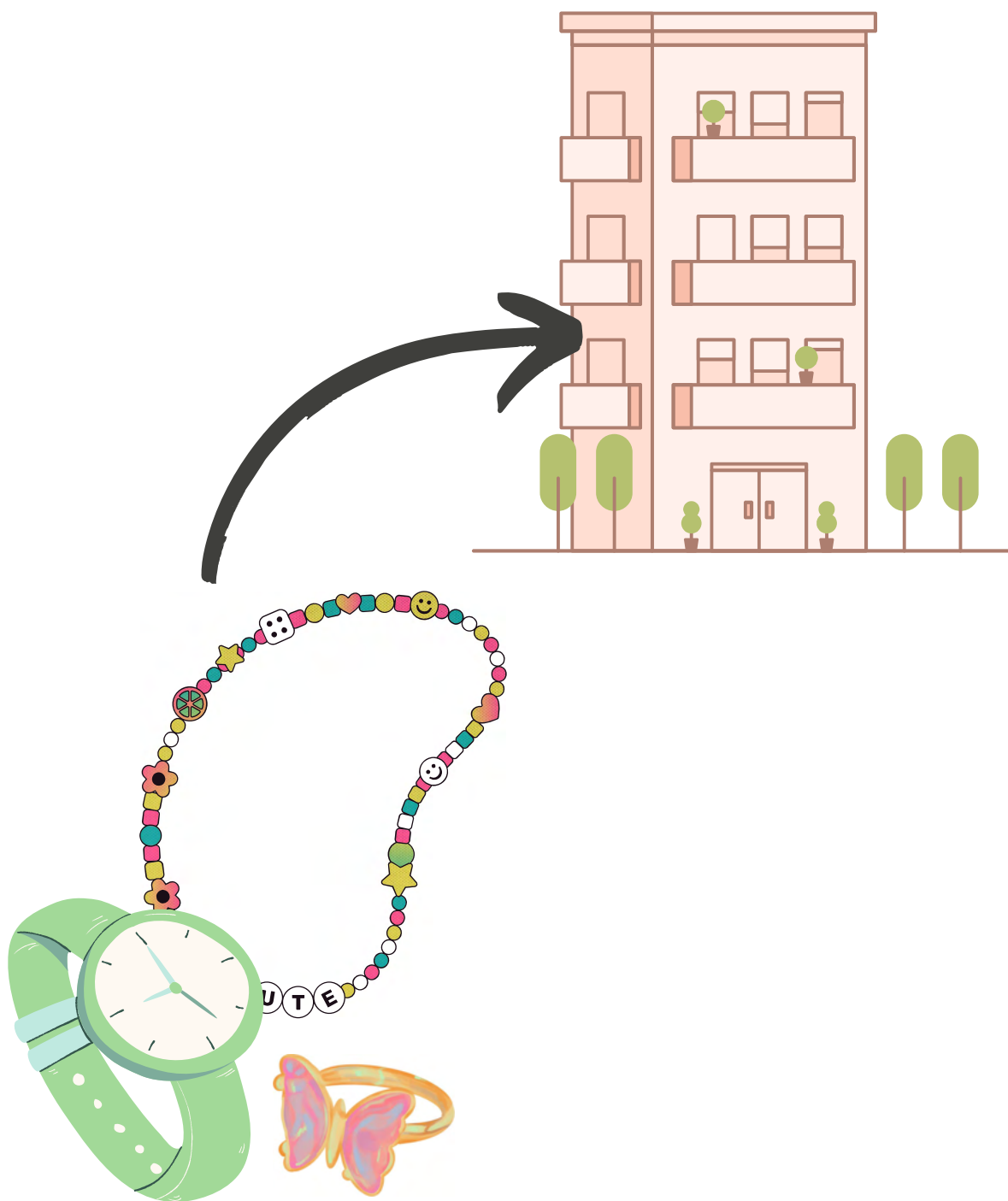
Je respecte les personnes qui sont à l'école
avec moi et je leur parle poliment.



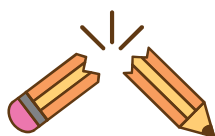
L'utilisation du téléphone est interdite à l'école. Mon téléphone doit être éteint et rendu à un éducateur.



Les jouets de la maison restent à la maison.



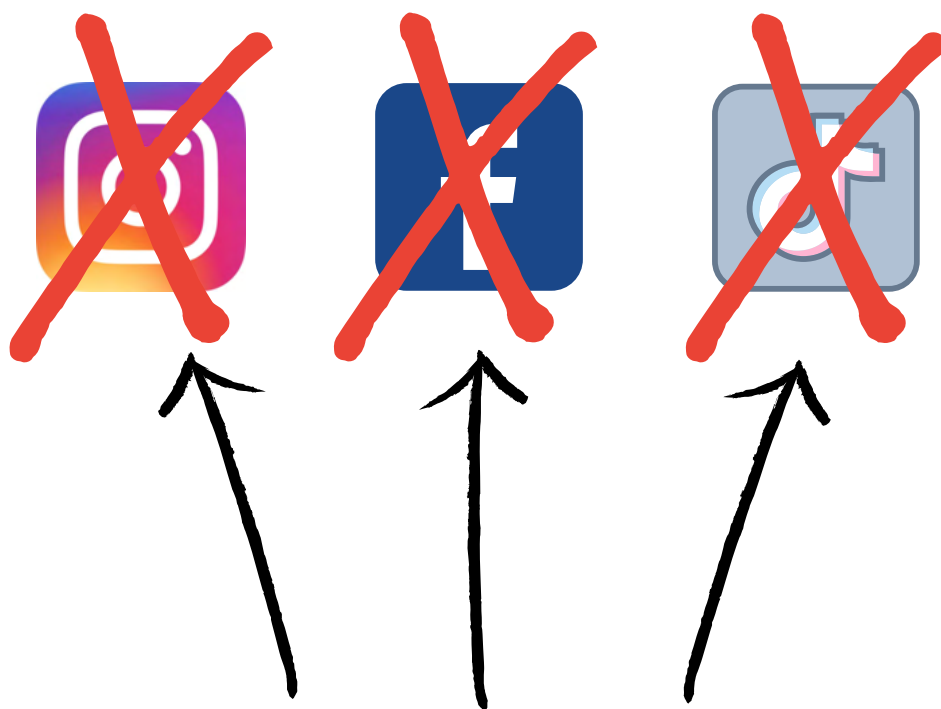
Il vaut mieux laisser tes objets de valeur à la maison. L'école ne sera pas responsable en cas de perte ou de vol.



Je respecte le matériel
et le local que j'utilise.



Je me déplace toujours en marchant et en silence dans l'école avec la permission d'un adulte.



Je ne diffuse pas de photos de mes camarades.

Collation de 10h



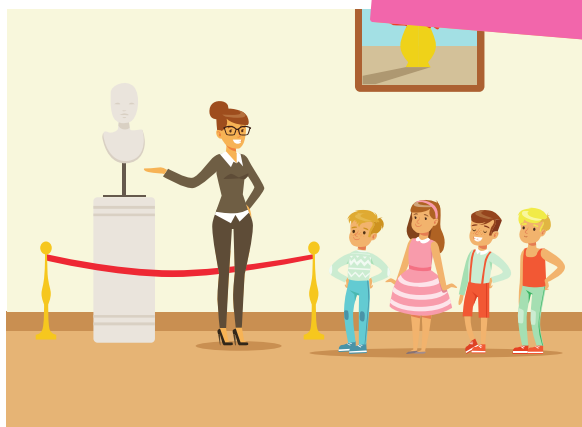
lundi	mardi	mercredi	jeudi	vendredi
		<p>collation au choix parmi les collations autorisées</p>		
fruits ou légumes	produits laitiers		céréales	fruits ou légumes



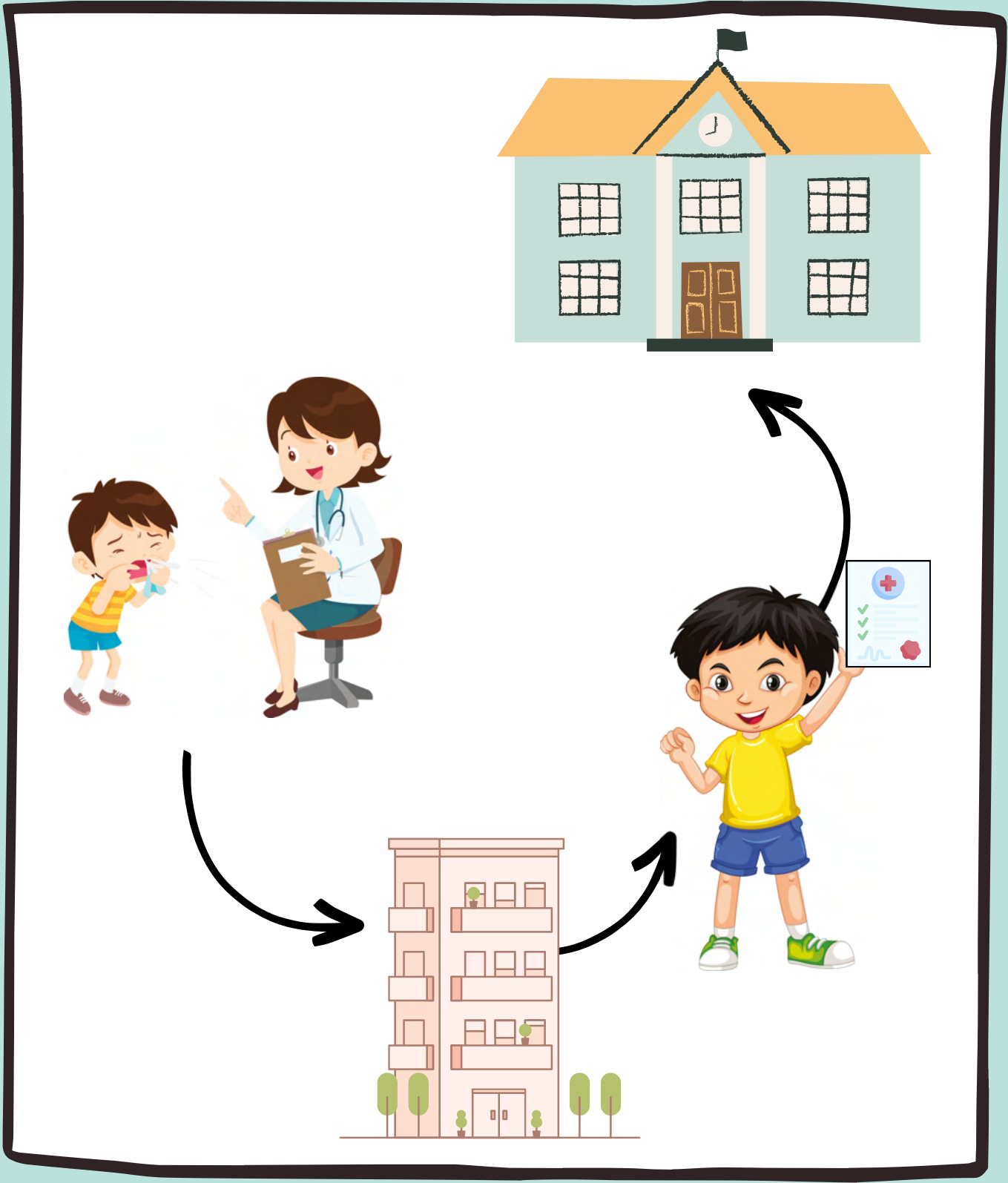
Je respecte le calendrier des collations saines mis en place à l'école.



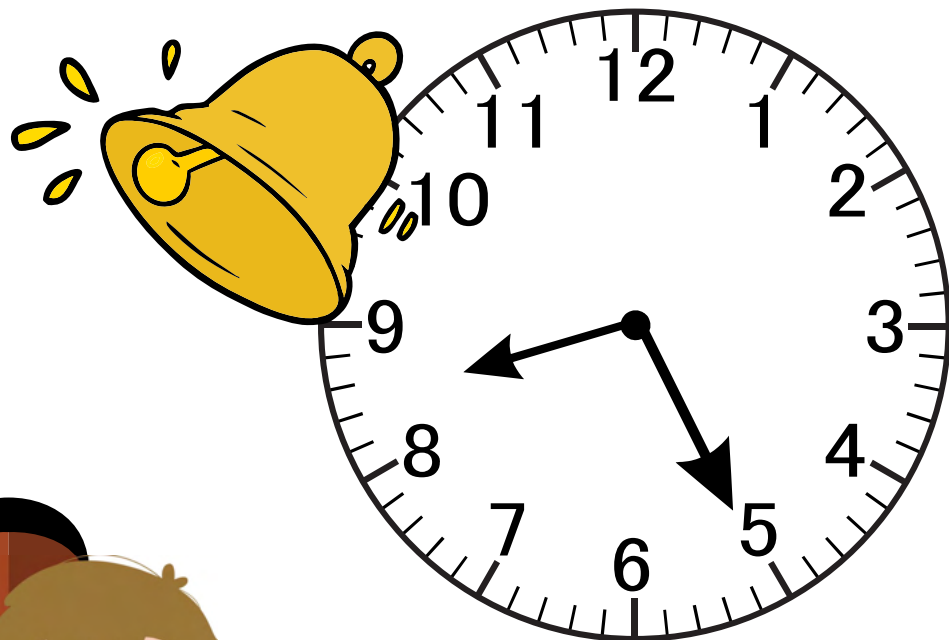
En cas de besoin ou de problème à l'école ou à la maison, je peux en parler à un psychologue de l'école, à un professeur ou à un éducateur.



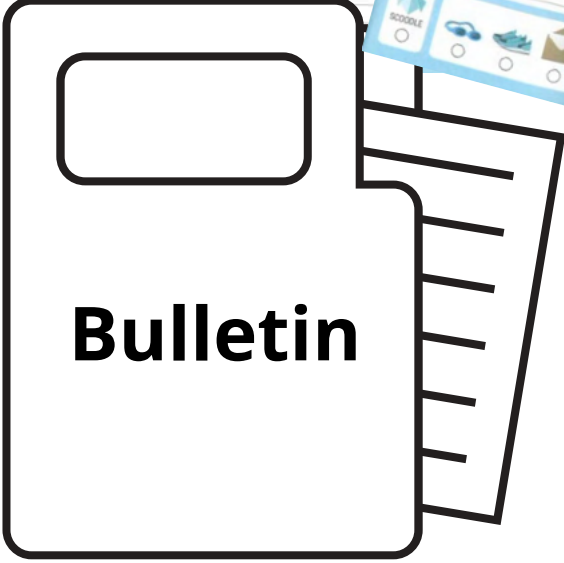
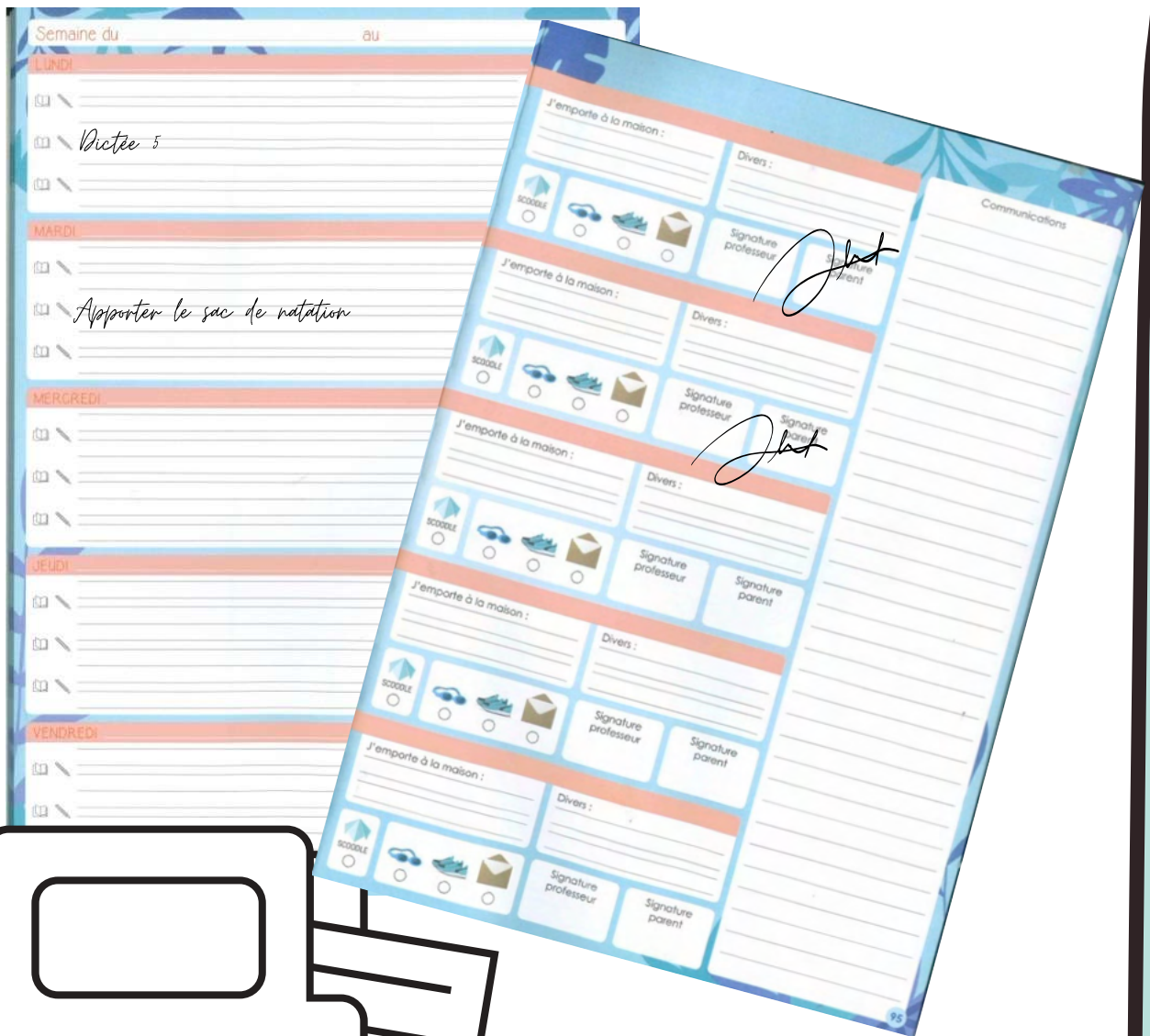
Je participe à toutes les activités proposées par l'école car elles sont obligatoires.



Je suis présent chaque jour. Si je suis absent, je dois avoir un justificatif.



Je suis à l'heure chaque jour.
Lorsqu'il sonne je me range dans mon rang.



Bulletin

Je prends soin de mon journal de classe et je le fais signer régulièrement. Mon bulletin et mon journal de classe sont des documents importants et officiels.

vendredi

Lundi

jeudi



mardi

mercredi



Je m'engage à revoir régulièrement mes leçons
en m'entraînant un petit peu tous les jours à
la maison.



Signature des parents

Signature de l'élève

Le règlement est le même pour tous et je m'engage à le respecter. Si je ne le respecte pas je serai sanctionné.

